

# INSTALACIONES DE LA ESCUELA



# Índice

1. Introducción .....	3
2. Ubicación de las instalaciones .....	3
3. Características de las instalaciones .....	4
4. Uso de las instalaciones .....	6
5. Medios disponibles en las instalaciones.....	6
6. Anexos.....	7

## 1. Introducción

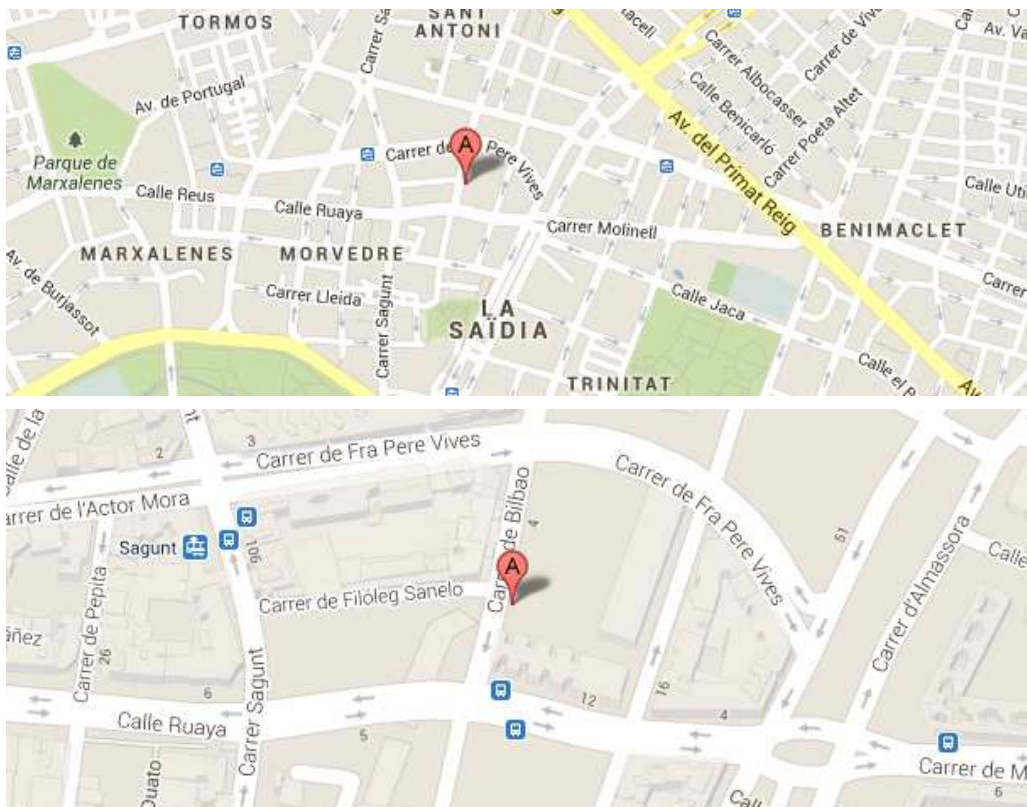
El Gremio Provincial de Peluquería de Caballeros y Belleza de Valencia nace en el año 1977 en Valencia como organización empresarial para representar y defender a todos aquellos profesionales que desarrollan una actividad relacionada con la peluquería e imagen personal.

Como Asociación nuestras actividades van encaminadas a conseguir que nuestra profesión este regulada dentro de un sector competitivo y dignificado a través de la Formación y la fuerza que nos da la unión.

Los servicios que ofrecemos son los de Asesoramiento, Formación profesional y continua, bolsa de trabajo, galas y jornadas artísticas, preparación para campeonatos, presentaciones de productos, convenios de colaboración y representación ante la administración.

## 2. Ubicación de las instalaciones

El Gremio Provincial de Peluquería de Caballeros y Belleza de Valencia se encuentra en la Calle Bilbao número 6 de Valencia.

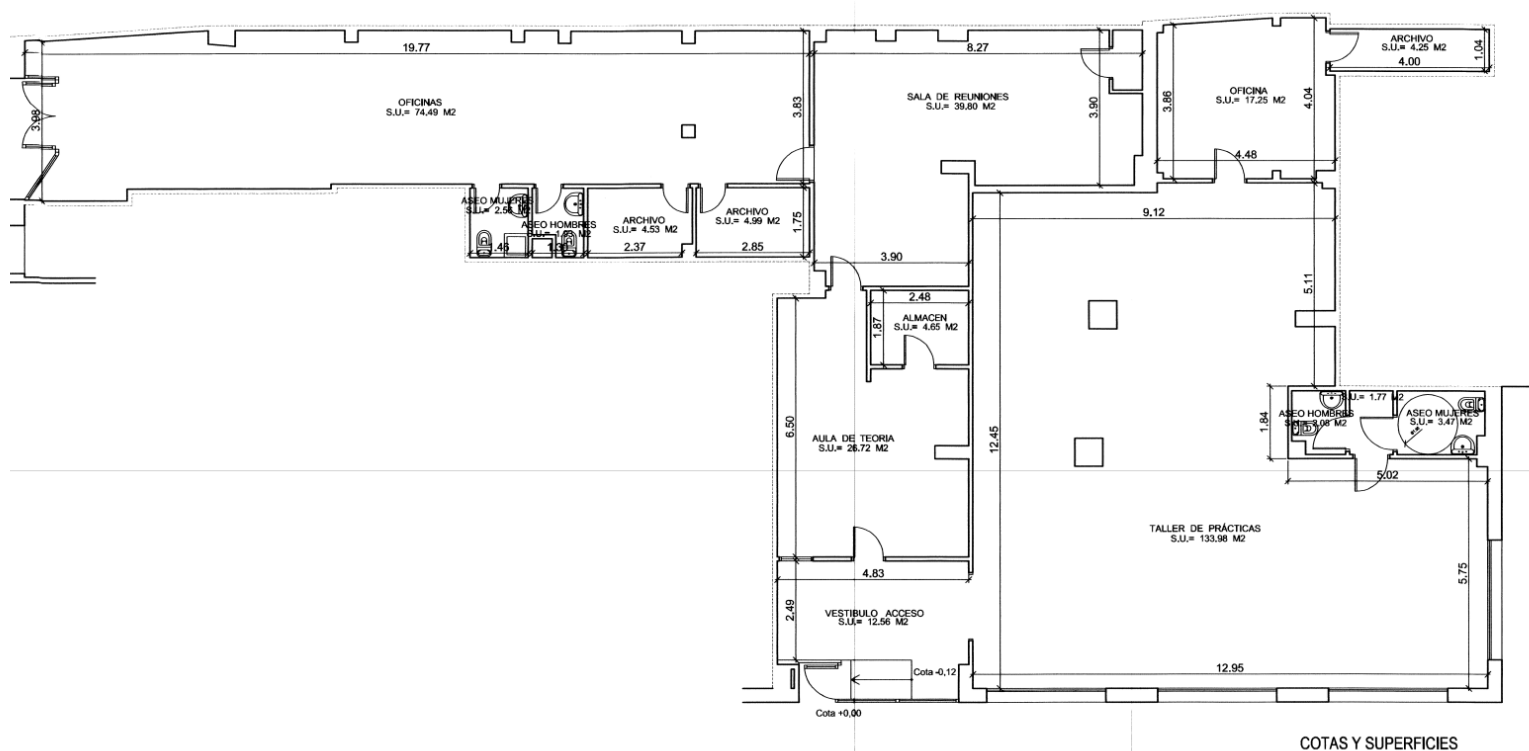


**Gremio Provincial de Peluquería de Caballeros y Belleza de Valencia**  
C/Bilbao 6, bajo  
Telf. 96 366 57 82  
[www.gremiopeluquerosvalencia.com](http://www.gremiopeluquerosvalencia.com)

### 3. Características de las instalaciones

El local está situado en la planta baja del edificio sito en la Calle Bilbao número 6 de Valencia. El local consta de dos accesos directos desde la calle, uno hacia la zona de las oficinas y otro hacia las aulas.

El local tiene una superficie útil de 335,03 m<sup>2</sup>. La altura hasta el falso techo del local es de 3,50 m y dispone de alumbrado de emergencia y extintores. La distribución de las instalaciones y la superficie útil de cada una de ellas es la siguiente:



COTAS Y SUPERFICIES

USO	SUPERFICIE ÚTIL
Sala de reuniones	39,80
Despacho administración Gremio	74,49
Aula teoría	26,72
Taller prácticas	133,98
Aseos	30,23
Secretaría Escuela	17,25
Vestíbulo	12,56
<b>TOTAL</b>	<b>335,03</b>

Taller de prácticas:



Aula de teoría:



#### **4. Uso de las instalaciones**

El local anteriormente descrito ha sido reformado recientemente, adaptándolo para el acceso de personas con movilidad reducida, adecuando sus instalaciones a los diferentes usos:

- Escuela profesional
- Presentación de productos
- Impartición de monográficos
- Preparación de profesionales para su asistencia a campeonatos
- Exhibiciones de profesionales del sector.

#### **5. Medios disponibles en las instalaciones**

El Gremio Provincial de Peluquería de Caballeros y Belleza de Valencia pone a su disposición los siguientes medios para poder sacar el máximo partido a nuestras instalaciones:

- 56 Sillas
- 24 Sillas con pala
- 4 Sillas de espera
- 25 Sillones de peluquería
- 4 Lavacabezas
- 33 Espejos-tocadores con doble toma de corriente
- 1 Camilla estética
- Equipo de audio
- 4 Mesas (60x140 cm)
- 2 Mesas (80x80 cm)
- 1 Mesa (2 m)
- Climatización Frio/ Calor

También cabe la posibilidad de disponer, bajo petición, de:

- 6 Ordenadores portátiles
- 1 Pantalla y proyector

## **6. Anexos**

Anexo al dossier se adjunta la siguiente documentación que podría ser de su interés:

- Comunicación Ambiental
- Resolución del ayuntamiento de la Comunicación Ambiental
- Homologación como Centro Colaborador del Servicio Valenciano de Empleo y Formación